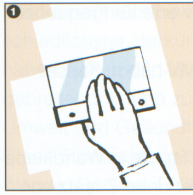
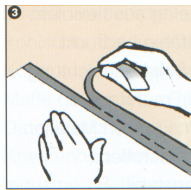


## Verarbeitung EMV- plus / Processing EMC- plus



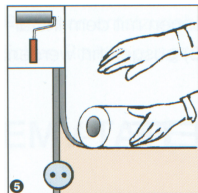
Der Untergrund soll sauber, fest trocken, saugfähig sein. Nicht feste oder zu stark saugende Untergründe mit wasserbasiertem Tiefgrund grundieren.

The subsoil must be clean, firm, smooth, dry and absorbent. Use a primer which is based on water for surfaces which are not firm or too absorbent.



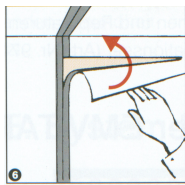
Bahnen auf Länge + 10 cm Zugabe schneiden. Perforierte, schwarze Randstreifen abtrennen und aufrollen. Anschließend Bahnen aufrollen. Nicht knicken!

Cut the web on length + 10 cm extra. Detach and roll up the perforated, black margin. Do not crease!



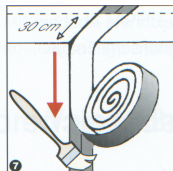
Die Bahn, von oben beginnend, in das Kleisterbett einlegen. Auf Stoß tapetieren! Die Bahn mit der Moosgummirolle blasenfrei andrücken. Kleisterflecken sofort entfernen.

Put the web beginning from the top into the adhesive. The wallpaper has to stick together! If there are any bubbles press them with a roller or brush away. Remove adhesive stains immediately!



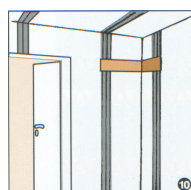
Im Eckbereich müssen die EMV-Bahnen 5-8 cm überlappend geklebt werden.

In the area of corners the EMC-webs have to overlap 5-8 cm.



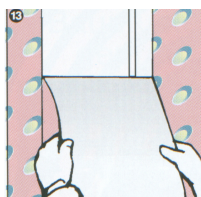
Um Wand- und Deckenbahnen leitend miteinander zu verbinden, wird der von der Bahnkante abgezogene Abdeckstreifen durchgehend durch den Eckbereich geklebt (schwarz unten).

To connect the wall and ceiling webs it is necessary to stick the strip which was torn off before through the area of corners (black side directly to the wall).



Es ist sicherzustellen, dass alle Bahnen wirksam an das Erdungspotential angeschlossen sind. In Eckbereichen die Kontaktstreifen der Abschnittsbahnen mit Kupferband verbinden.

Ensure in detail that all webs are effectively connected with the earthing capacity. The contact strips of the web are to connect with a copper tape.



Wenn Ihnen die alte Tapete auf den Geist geht, ziehen Sie diese einfach von der Wand ab und tapetieren neu. Ihre EMV-plus- ist der ideale Tapetenwechselgrund!

If you don't like your old wallpaper any more take it off and redecorate. Your EMC-plus is an ideal base for a change!